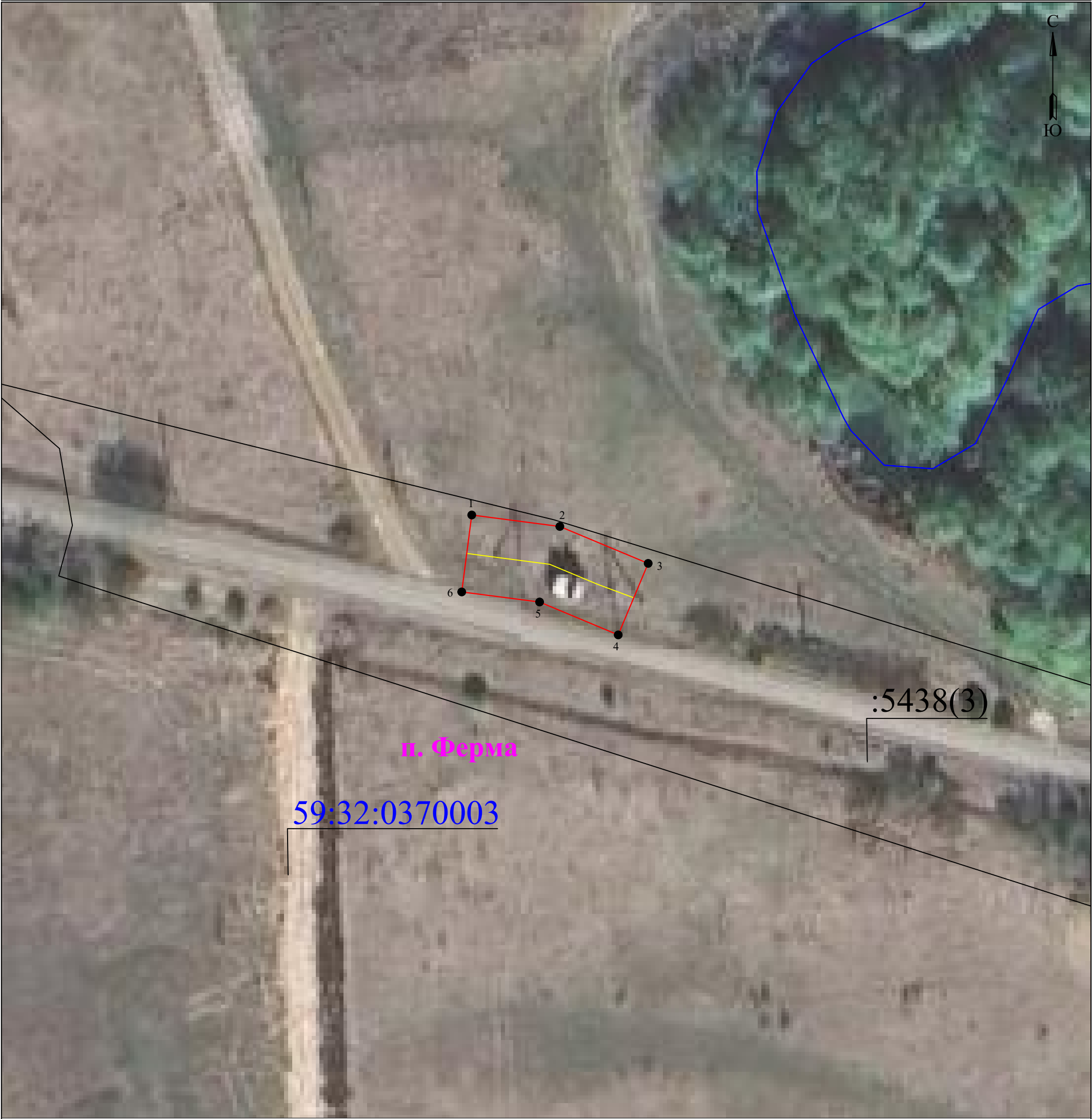


Схема расположения границ публичного сервитута
для эксплуатации объекта электросетевого хозяйства
ВЛ-10кВ Конезавод ПС Кочкино отп. от оп.№9
(наименование объекта землеустройства)



Используемые условные знаки и обозначения:

<div>● 1</div>	- обозначение характерной точки границы устанавливаемого публичного сервитута	<div>п. Ферма</div>	- наименование населенного пункта
<div>—</div>	- границы земельных участков, попадающих в зону публичного сервитута	<div>—</div>	- ось линии, контур объекта
<div>—</div>	- граница кадастрового квартала	<div>—</div>	- граница устанавливаемого публичного сервитута
<div>59:01:2010331</div>	- номер кадастрового квартала		
<div>:123</div>	- кадастровый номер земельного участка		

Масштаб 1:500